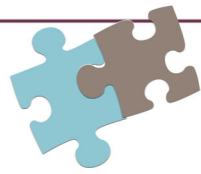


## LES SERVICES COMPLÉMENTAIRES proposés par l'IUT de Valence aux entreprises:



● Parce que vos besoins en recrutement sont divers (CDD, CDI, alternants, stagiaires, etc...) et peuvent survenir à tout moment dans l'année, l'IUT de Valence a conçu un espace de dépôts d'offres de stages et d'emplois disponible sur notre site internet [www.iut-valence.fr](http://www.iut-valence.fr)

Le dépôt d'annonce y est gratuit, avec une procédure rapide et simple d'utilisation. Vos offres sont instantanément accessibles à tous nos étudiants et diplômés.

● Club entreprises de l'IUT de Valence, le « club passerelle » :

L'IUT de Valence a lancé en 2014 son club entreprises.

Sa vocation est d'initier et de développer des liens entre les 3E (Entreprises, Etudiants et Enseignants) afin de rapprocher ces acteurs sur des projets communs en faveur de l'insertion professionnelle des jeunes diplômés. Ce club, abrité dans les murs de l'IUT, est à l'écoute permanente des besoins et des aspirations des entreprises.

### Rejoignez nous !

Pour plus d'informations, contactez **Madame Claire FLOURY-GUEPIN**,  
Chargée de développement pour le club passerelle

☎ 04 75 41 88 27

✉ [iutvalence-clubpasserelle@univ-grenoble-alpes.fr](mailto:iutvalence-clubpasserelle@univ-grenoble-alpes.fr)



## TAXE D'APPRENTISSAGE

La taxe d'apprentissage est une obligation fiscale versée par les entreprises aux établissements d'enseignement professionnel et technologique.

Cette contribution permet de financer les dépenses liées à l'amélioration et au développement des enseignements que dispense l'IUT. Chaque entreprise décide quel établissement en bénéficiera et pourra verser sa contribution en argent ou en nature (don de matériel).

La taxe d'apprentissage est une ressource qui favorise l'autonomie des établissements d'enseignement. Cette décision d'investissement est très importante pour l'avenir des formations des futurs professionnels.

### Pourquoi verser votre taxe d'apprentissage à l'IUT de Valence ?

Grâce au versement de la taxe d'apprentissage, vous contribuez activement à soutenir notre développement.

Ainsi, chaque année, l'IUT peut améliorer son équipement et offrir un encadrement pédagogique de qualité.

Cette ressource indispensable représente 8% de notre budget annuel.

En versant votre taxe d'apprentissage à l'IUT de Valence, l'adhésion au club Passerelle vous est offerte.

**Responsable de la formation : Madame Dorsaf ZOUARI**

✉ [dorsaf.zouari@univ-grenoble-alpes.fr](mailto:dorsaf.zouari@univ-grenoble-alpes.fr)

**Secrétariat pédagogique de la formation : Madame Caroline GOUTERON**

☎ 04 75 41 88 15

✉ [iutvalence-lplpmacl-secretariat@univ-grenoble-alpes.fr](mailto:iutvalence-lplpmacl-secretariat@univ-grenoble-alpes.fr)

**Service Alternance - Entreprises - Formation Continue :**

➤ Mise en place du contrat, simulation coût annuel d'un alternant...

➤ Gestion et suivi des contrats de professionnalisation

☎ 04 75 41 88 16/10

✉ [iutvalence-alternance@univ-grenoble-alpes.fr](mailto:iutvalence-alternance@univ-grenoble-alpes.fr)

**Démarche de Validation des Acquis et de l'Expérience (VAE) : Madame Anne DEGUILHEM**

☎ 04 75 41 88 10

✉ [iutvalence-vae@univ-grenoble-alpes.fr](mailto:iutvalence-vae@univ-grenoble-alpes.fr)

## CONTACTS

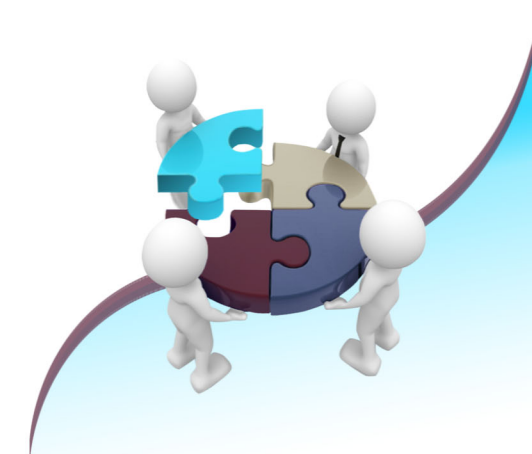
# Licence Professionnelle Logistique et Pilotage des Flux Parcours Management des Approvisionnements et de la Chaîne Logistique



## ENTREPRISE

## VOUS AVEZ DES BESOINS

Nous formons à vos côtés vos futurs collaborateurs





## Champ des compétences développées

- ◆ Coordonner les différents partenaires internes et externes de la chaîne logistique par une communication efficace,
- ◆ Mettre en œuvre les outils de gestion logistique de façon méthodique et organisée,
- ◆ Entretenir des relations pérennes avec les clients et les fournisseurs et être à leur écoute pour travailler en étroite collaboration,
- ◆ Définir la politique d'approvisionnement à mettre en œuvre dans le respect des priorités de l'entreprise,
- ◆ Caractériser les différents flux logistiques pour pouvoir anticiper les évolutions à venir,



- ◆ S'inscrire dans une démarche d'amélioration continue et mobiliser les outils associés dans une philosophie Lean,
- ◆ Proposer une politique de gestion des stocks pour fiabiliser la production et respecter les engagements commerciaux,
- ◆ Piloter les flux logistiques à travers les indicateurs de performance (KPI) pour contribuer à leur optimisation,
- ◆ Appréhender les différents systèmes d'information logistiques (ERP/TMS/WMS...),
- ◆ Choisir les modes de transport adaptés, l'Incoterm adéquat et dédouaner la marchandise pour la réalisation de l'opération logistique internationale.



### Exemples de missions possibles

- Harmoniser et sécuriser les processus clés pour assurer la satisfaction du client,
- Optimiser les flux logistiques à travers des actions de fiabilisation des stocks, de mutualisation des approvisionnements et d'organisation du transport,
- Créer et mettre en place des tableaux de bord logistiques pour piloter la performance,
- Réimplanter un magasin logistique suite à l'introduction d'un nouveau flux,
- Améliorer la productivité d'un entrepôt par une réorganisation de la zone de préparation de commandes,
- Améliorer la qualité de service rendu au client interne par la mise en place d'outils collaboratifs,
- Mettre en place un système d'approvisionnement par Kanban entre l'entreprise et son fournisseur pour fiabiliser les approvisionnements.



### Types d'emplois accessibles

L'objectif est de former des étudiants pour qu'ils puissent accéder à l'ensemble des métiers relatifs à la chaîne logistique, que ce soit au niveau des approvisionnements, des stocks, de la production, de la distribution et/ou de la gestion du transport.

Les métiers principalement visés sont :

- Approvisionneur
- Pilote de flux
- Gestionnaire de magasin
- Technicien logistique
- Assistant manager logistique

L'ensemble de ces emplois concerne le secteur industriel comme le secteur des services.

## Nos relations

- ✓ Des échanges de plusieurs types :

\* Un service Alternance-Entreprises-Formation Continue et un secrétariat pédagogique à l'IUT de Valence à votre écoute, tout au long de l'année, pour vous aider notamment dans les démarches administratives de mise en place et de suivi du contrat, et pour répondre à toutes vos questions.

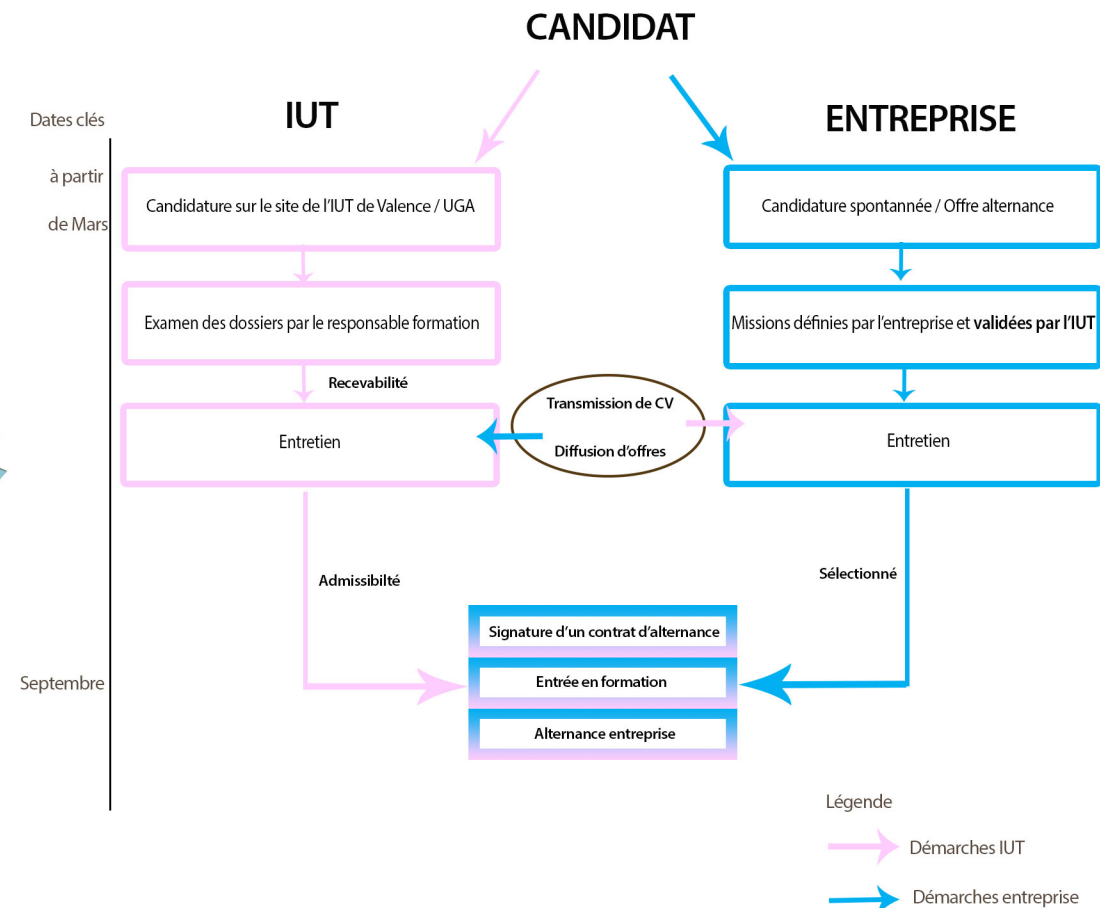
\* Désignation d'un tuteur universitaire en relation permanente avec le tuteur entreprise ou le maître d'apprentissage selon le contrat.

- ✓ Possibilité de participer aux jurys de recrutement des candidats sur simple demande.
- ✓ 50% d'intervenants professionnels parmi l'équipe pédagogique de la formation pour une approche au plus près du terrain.
- ✓ Possibilité de participer aux jurys de soutenance à partir de Juin.

### Quelques exemples d'entreprises partenaires de cette formation depuis 2006



## MODE DE SELECTION DES CANDIDATS



## LP MACL

### ÉLÉMENTS CLÉS DE LA FORMATION

BAC +3

546 heures

Alternance

Contrats d'apprentissage et de professionnalisation

Contrats d'un an de début Septembre à fin Août

### Rythme de l'alternance

Septembre à mi-Juin  
 - 2 à 3 sem. en entreprise  
 - 1 à 2 sem. à l'IUT

Puis courant Juin  
 Exclusivement en entreprise

### Tarif formation

Procédures différentes selon le type de contrat, prenez contact avec le service alternance

