

Le département forme en **six semestres**, soit trois années, des étudiant(e)s destiné(e)s à occuper les nombreux emplois de cadres intermédiaires en gestion et support au pilotage qu'offrent les entreprises en : comptabilité, contrôle de gestion, ressources humaines, informatique, commerce, logistique, banque, ... La formation proposée porte tout autant sur les compétences que sur les comportements attendus des gestionnaires.

Le corps professoral est composé aussi bien d'enseignant(e)s lié(e)s au milieu économique et à la recherche que de praticiens de la gestion. Enfin les étudiant(e)s sont constamment en contact avec des entreprises partenaires de l'IUT (stages, projets, conférences, SAÉ...).

### Formation initiale

#### • Enseignement :

**En première année**, l'enseignement est commun à toute la promotion et s'articule autour de trois compétences communes permettant de favoriser (ou garantir) une meilleure interaction entre contenus de formation et mises en situation professionnelle :

Analyser  
les processus  
de l'organisation dans  
son environnement

Aider à la prise  
de décision

Piloter les relations  
avec les parties  
prenantes  
de l'organisation

Dès **la deuxième année**, trois parcours, au choix, ainsi que leurs **deux compétences spécifiques** sont proposés aux étudiant.e.s qui pourront les poursuivre et les approfondir **en troisième année** :

#### GC2F

Gestion comptable  
Fiscale  
et Financière

1. Produire l'information  
comptable, fiscale  
et sociale  
de l'organisation

2. Evaluer  
l'activité  
de l'organisation

#### CG2P

Contrôle de Gestion  
et Pilotage  
de la Performance

1. Concevoir  
des outils  
de contrôle  
de gestion

2. Mettre en oeuvre des  
leviers d'amélioration  
continue  
des performances  
de l'organisation

#### GEMA

Gestion, Entreprenariat  
et Management  
d'Activités

1. Concevoir  
la stratégie  
de création  
de valeur

2. Assurer  
la gestion  
et le développement  
de la chaîne  
de valeur

### Admission

Baccalauréats généraux et technologiques (STMG) et examen du dossier.

Le nombre de places en première année est limité à 168 étudiant(e)s.

Pour en savoir plus ou candidater :  
[www.but-gea.fr/candidater](http://www.but-gea.fr/candidater)  
ou  
[www.iut-valence.fr/candidater-s-inscrire/](http://www.iut-valence.fr/candidater-s-inscrire/)

### Poursuites études

- Licence, Master,
- Instituts d'Administration des Entreprises (IAE),
- Préparation au DCG / DSCG,
- Ecoles Supérieures de Commerce (ESC) et Ecoles de Management,
- Autres formations de l'enseignement supérieur,
- Poursuites d'études à l'étranger (Allemagne, Angleterre, Canada, Espagne, Irlande, Italie, Pays de l'Est...) sont également possibles et encouragées en lien avec des Universités Etrangères partenaires de l'IUT et de l'Université Grenoble Alpes.

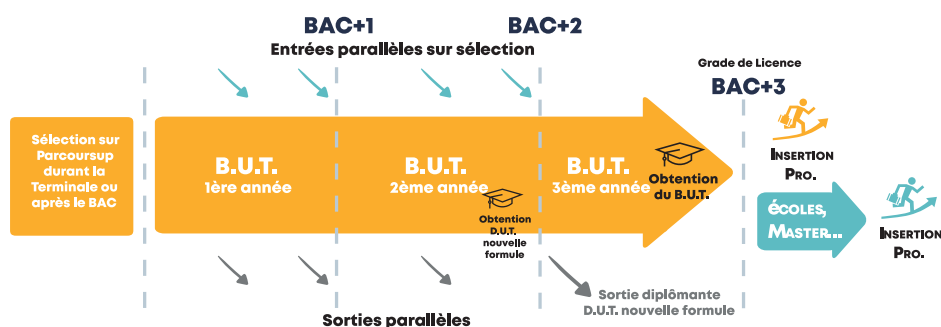
### Mise en situation professionnelle

• **Des stages en entreprise** sont organisés au cours de votre cursus afin de valider le Bachelor :

- 8 à 12 semaines au cours des 4 premiers semestres, soit les deux premières années
- 12 à 16 semaines au cours de la dernière année ou en alternance

• **Dès la première année** et tout au long des trois années de BUT, les Situations d'Apprentissage et d'Évaluation (SAÉ), ayant pour objectif de « de développer et de mettre en œuvre chaque niveau de compétence » sont obligatoirement conduites par les étudiants(e)s ; elles sont souvent menées en étroite collaboration avec le tissu socio-économique local.

Ces dernières sont accompagnées d'heures de « **projet tutoré** » (150 heures par an minimum) permettant à l'étudiant.e « de s'exercer à mettre en pratique les concepts enseignés dans le cadre de sa formation ».

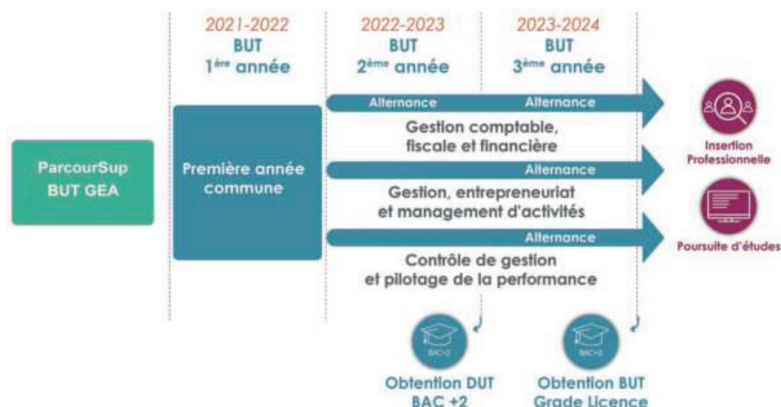


### Débouchés

- Comptabilité générale, expertise comptable, contrôle de gestion, gestion prévisionnelle, gestion financière, audit,
- Achats, approvisionnements, gestion des stocks, logistique,
- Conseiller commercial, chef de projet, gestion des commandes, suivi de clientèle, analyse et règlement des litiges,
- Gestion des Ressources Humaines,
- Management de la qualité,
- Organisation de la gestion informatique,
- Conseiller clientèle ou gestionnaire de back office dans le milieu bancaire.

### En résumé :

- 1800 heures d'enseignements, encadrées par des équipes pédagogiques mixtes
- Des Situations d'Apprentissage et d'Évaluation (SAÉ) – mises en situation professionnelle
- 600 heures de projets tutorés (sur les trois années de BUT)
- 22 à 26 semaines de stages (sur les trois années de BUT)
- De l'alternance, pour acquérir une expérience et des compétences de « terrain »
- Une formation reconnue et des compétences recherchées par les entreprises.



### Département GEA

51 rue Barthélemy de Laffemas - BP29 - 26901 Valence Cedex 9  
Tél. 04 75 41 88 20



contact

iutvalence-gea-secretariat@univ-grenoble-alpes.fr  www.iut-valence.fr